



Medizinpädagogik B.A.

Fakultät Gesundheit und Sport

Schneller Überblick

Studienbeginn

01. April (SoSe)

Studiengebühren

450 Euro/Monat

Praxis

Allgemeine schulpraktische Studien

Studienform/-dauer

Teilzeit/7 Semester

Einschreibegebühr

einmalig 100 Euro

Abschluss

Bachelor of Arts

Profil

In unserem von großer Dynamik und Veränderung geprägten Gesundheitssystem besteht ein hoher Bedarf an interdisziplinär ausgebildeten Fach- und Lehrkräften. Mit dem Bachelorstudiengang Medizinpädagogik an der HMU bereiten Sie sich gezielt auf neue Anforderungen und Aufgaben in diesem Bereich vor.

Der Studiengang umfasst 24 praxisnahe Module und bietet Ihnen durch sein besonderes Modell maximale Flexibilität. Im Verlauf des Studiums erwerben Sie fundierte Kenntnisse in Bildungswissenschaften, Medizinmanagement, Ethik, Anatomie und Pflege- oder Gesundheitswissenschaften – abhängig von der Spezialisierung. Mit diesem Wissen können Sie als Lehrkraft, als Führungskraft oder in beratender Funktion das Gesundheitssystem von morgen aktiv mitgestalten.

Unser Blended Learning-Konzept ist ein sinnvoller Mix aus Präsenzstudium, virtueller Lehre und Selbststudium. Sie studieren sowohl am Campus Potsdam als auch flexibel an Ihrem bevorzugten Lernort. Dabei findet die Präsenzlehre blockweise einmal monatlich an vier aufeinanderfolgenden Tagen statt (fünfmal pro Semester, die Monate März, August und September sind vorlesungsfrei). So können Sie berufliche Tätigkeit und Privatleben optimal mit Ihrem Studium vereinbaren. Nach erfolgreichem Abschluss des Bachelorstudiums steht Ihnen der konsekutive Masterstudiengang Medizinpädagogik (M.Ed.) offen.

Berufs- und Karrierechancen

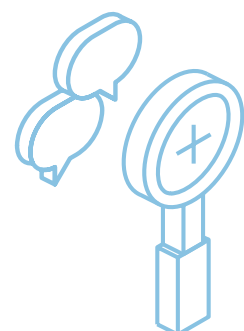
Der Bachelorabschluss in Medizinpädagogik eröffnet Ihnen vielfältige Berufsmöglichkeiten und Karrierechancen. Sie qualifizieren sich für folgende Tätigkeiten:

- Als Theorie-/Praxislehrer:in (je nach Vorgaben in den Berufszulassungsgesetzen sowie länderspezifischen Qualifikationsanforderungen) an Fachschulen des Gesundheitswesens gestalten Sie die Ausbildung zukünftiger Health Professionals mit.
- Als Praxisanleiter:in in der Ausbildung begleiten und fördern Sie Auszubildende in ihrem beruflichen Alltag.
- In der Personal- und Organisationsentwicklung optimieren Sie Teams und Prozesse in Krankenhäusern oder Pflegeeinrichtungen.
- Bei Tätigkeit in Vereinen, Krankenkassen oder anderen Einrichtungen arbeiten Sie in der Beratung, Weiterbildung oder Gesundheitsförderung.
- Im Management von interprofessionellen Teams übernehmen Sie Führungsaufgaben in Gesundheits- oder Sozialeinrichtungen und fördern die Zusammenarbeit verschiedener Berufsgruppen.

Im Anschluss an das Bachelorstudium können Sie an der HMU Potsdam den Masterstudiengang Medizinpädagogik mit dem universitären Abschluss Master of Education absolvieren und damit die Zulassung zum Referendariat an staatlichen Gesundheitsfachschulen erlangen.

Für die Zulassung zum Bachelorstudium Medizinpädagogik benötigen Sie einen der nachstehend aufgeführten Berufsabschlüsse:

- Pflegeberufe: Alten-, Gesundheits- und Krankenpflege, Kinderkrankenpflege, Hebammen
- Mediziner:innen aller Fachrichtungen
- Medizintechnische Assistenzberufe: MTAf, MTRA, MTLA, MTAO / OTA, ATA, Orthoptist:in, PTA
- Therapeutische Heilhilfsberufe: Ergotherapeut:in, Physiotherapeut:in, Logopäde/Logopädin, Motopäde/Motopädin, Masseur:in und Medizinische Bademeister:in
- sonstige Gesundheitsfachberufe: Medizinische und Zahnmedizinische Fachangestellte, Zahntechniker:innen, Pharmazeutisch-kaufmännische Angestellte, Rettungsassistent:innen, Notfallsanitäter:innen, Podologen/Podologinnen, Diätassistent:innen und weitere vergleichbare Berufe



Einsatzgebiete

- Schulen für Gesundheitsberufe
- Kliniken
- Unternehmen der Gesundheitsbranche

Zulassung

- die allgemeine Hochschulreife
- die fachgebundene Hochschulreife
- die (auch fachgebundene) Fachhochschulreife
- der berufsqualifizierende Hochschulabschluss
- die Meisterprüfung und vergleichbare Weiterbildungen

- der Fachschulabschluss oder
- abgeschlossene Berufsausbildung in einem Fachberuf des Gesundheits- und Sozialwesens oder vergleichbarer Abschluss

Ihr Studienplan im Überblick

Modulübersicht | Bachelorstudiengang Medizinpädagogik

Kompetenzfelder	Modul	Module / Lehrveranstaltungen	Semester	CP*
Bildungswissenschaften (Schwerpunkt Berufs- und Wirtschaftspädagogik)	M1	Pädagogische Psychologie	3	5
	M2	Berufspädagogik der Gesundheitsfachberufe	1	5
	M3	Allgemeine und Berufliche Didaktik	2	5
	M4	Grundlagen wissenschaftlichen Arbeitens	1	5
	M5	Schul- und Bildungsmanagement	4	5
		Summe		25
Berufliche Fachrichtung	M6	Interdisziplinarität als Lehr- / Lerngegenstand und Herausforderungen in der Teamarbeit	3	5
	PM7	Interdisziplinäre Team- und Fallarbeit	4	5
	M8	Naturwissenschaftliche Fächer	1	5
	M9	Anatomie / Physiologie	2	10
	M10	Medizinische Fächer	3	10
	PM11	Medizinmanagement	6	5
	WPM	Interdisziplinäres Wahlmodul	2	5
		Wahlpflichtbereich Pflegewissenschaften		
	M12 P	Pflegewissenschaften (Grundlagen)	5	10
	M13 P	Didaktik der Pflegeberufe	6	10
		Wahlpflichtbereich Gesundheitswissenschaften		
Unterrichtsfach Sozialwissenschaften	M12 G	Gesundheits- und Therapiewissenschaften (Grundlagen)	5	10
	M13 G	Didaktik der Gesundheitsberufe	6	10
	PM14	Ethik in Gesundheit und Medizin	1	5
	M15	Methodenwerkstatt	6	10
	M16	Diversität und Heterogenität in der Ausbildung von Gesundheits- und Pflegeberufen	6	5
		Summe		85
	M17	Gesundheits- und Sozialsysteme	6	5
	M18	Politische Systeme	3	10
	M19	Fachdidaktik und -methodik Wirtschafts-/Sozialkunde	5	5
	M20	Grundlagen politischen und sozialwissenschaftlichen Lehrens und Lernens	5	10
Praxisstudien	M21	Soziologie	3	5
	M22	Medien, Medienkompetenz und Lernprozesse	4	5
		Summe		40
	M23	Allgemeine Schulpraktische Studien (semesterbegleitend)	1 - 6	20
		Summe		20
Bachelorarbeit	M24	Bachelorarbeit mit Kolloquium	7	10
		Summe		10
Gesamt-Summe				180



Die IRO Group – ein starkes Netzwerk für die Bildung

Die IRO Group ist ein erfolgreiches Netzwerk aus Forschungsinstituten, Forschungs- und Lehrambulanzen sowie Weiterbildungsinstituten der Bildungsunternehmerin Ilona Renken-Olthoff. Zur IRO Group gehören fünf private, staatlich anerkannte Hochschulen und Universitäten: die MSH Medical School Hamburg – University of Applied Sciences and Medical University, die MSB Medical School Berlin – Hochschule für Gesundheit und Medizin, die HMU Health and Medical University Erfurt, die HMU Health and Medical University mit Sitz in Potsdam und Standorten in Düsseldorf/Krefeld und München und die BSP Business and Law School in Berlin als Managementhochschule mit einer universitären juristischen Fakultät.

Die IRO Group steht für langjährige Expertise in Lehre, Forschung und Entwicklung. Sie setzt konsequent auf ein interprofessionelles und interdisziplinäres Konzept für die Ausbildung von Health Professionals sowie von Fachkräften und Führungspersönlichkeiten für die Wirtschaft.

Die zur IRO Group gehörenden Bildungseinrichtungen verfolgen das Ziel, die akademische Bildung insbesondere im Gesundheitssektor nachhaltig zu stärken: durch erstklassige Studienangebote, durch exzellente Lehr- und Forschungsleistungen sowie durch starke Partnerschaften.

Über die HMU und ihre interdisziplinären Studiengänge

Die HMU Health and Medical University ist eine private, staatlich anerkannte Universität mit Sitz in Potsdam und Standorten in Düsseldorf/Krefeld und München. Mit den akkreditierten Bachelor- und Masterstudiengängen an der Fakultät Gesundheit und Sport sowie dem Staats-examensstudiengang Humanmedizin an der Fakultät Medizin bereiten wir Sie umfassend auf eine erfolgreiche Karriere im Gesundheitswesen vor.

Das Besondere an der HMU ist, dass sie mit ihren zwei Fakultäten Fachhochschule und Universität vereint. Dabei setzt die HMU auf eine durchgängig interdisziplinäre und interprofessionelle Ausrichtung von Lehre und Forschung, um Sie nachhaltig zu Health Professionals auszubilden.

Unser Campus in Potsdam – studieren zwischen Stadt und Land

Die HMU bietet sowohl mit dem Campus in der Villa Carlshagen als auch mit dem Campus »Schiffbauergasse« am Tiefer See eine einzigartige Lernatmosphäre. In der Villa Carlshagen, mit Blick auf den Templiner See und direkt auf dem Olympiastützpunkt Brandenburg e.V. Potsdam vereinen sich Exklusivität und historischer Flair. Der universitäre Campus der HMU in Potsdam und die Lehrstation in dem Klinikum Ernst von Bergmann sind für unsere Medizinstudierenden das Zuhause in der klinischen Ausbildung. Neueste Technik und modernes Innendesign sind für uns selbstverständlich. Ein Studium in Präsenz mit virtuellen Lernmöglichkeiten sowie ein spannendes Universitätsleben mit zahlreichen Events runden das Studium ab.

Studiengebühren und Finanzierungsmöglichkeiten

Die Studiengebühren für den Bachelorstudiengang Medizinpädagogik B.A. betragen 18.900 Euro, zu zahlen in 42 gleichbleibenden monatlichen Teilbeträgen von 450 Euro im Teilzeitmodell. Zusätzlich wird eine einmalige Einschreibgebühr in Höhe von 100 Euro erhoben. Zur Finanzierung des Studiums bieten sich zahlreiche Möglichkeiten: Neben dem BAföG sind der KfW Studienkredit (eltern- und studienfachunabhängig ohne Sicherheiten), eine Begabtenförderung, ein Studienkredit von Banken sowie Studenten-Bildungsfonds und Stipendien weitere Optionen.



Ihre Vorteile auf einen Blick Was wir Ihnen bieten

- hochqualitative, innovative und interdisziplinär ausgerichtete Studiengänge
- ein breites Kompetenznetzwerk mit Unternehmen und internationalen Hochschulen und Universitäten
- eine hohe Servicequalität und ein offenes, transparentes Miteinander
- variable, familienfreundliche Studienmodelle
- einen NC-freien Einstieg ins Studium ohne enge Bewerbungsfristen
- ein exklusives Studienambiente sowie ein spannendes Campusleben
- eine Lernumgebung mit kleinen Gruppen und familiärer Atmosphäre

Wir beraten Sie gerne. Kontaktieren Sie uns, damit wir einen Termin vereinbaren können:

HMU Health and Medical University
Olympischer Weg 1
D-14471 Potsdam

Wir sind montags bis freitags
von **08:00 - 17:00 Uhr** erreichbar.
Telefon: +49 (0)331 74 51 13 00

 info@hmu-potsdam.de

 health-and-medical-university.de

 [@healthandmedicaluniversity](https://www.instagram.com/healthandmedicaluniversity)